

ЕСЛИ ВЫ ХОТИТЕ ПОДАТЬ ЗАЯВЛЕНИЕ В ЭЛЕКТРОННОМ ВИДЕ



Зайдите на портал «Госуслуги»
и авторизуйтесь

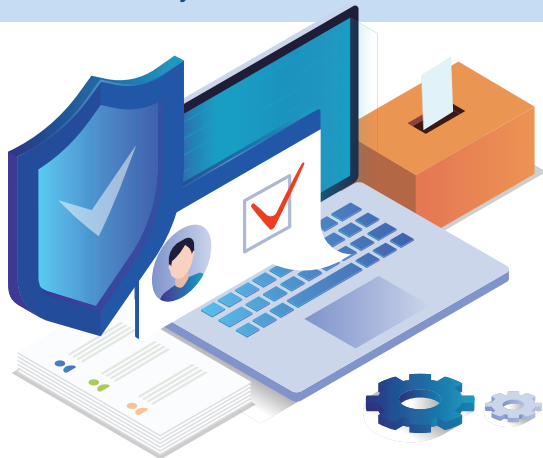


Найдите сервис
«Удобный избирательный участок»,
далее следуйте указаниям на экране



Для Вас будет сформирована
распечатываемая часть заявления
с информацией об адресе помещения
для голосования и телефоне УИК

! Помните, что Вы можете подать
только одно заявление. После подачи
заявления Вас включают в список
избирателей по месту нахождения
и исключают из списка избирателей
по месту жительства



ДО ВСТРЕЧИ НА ИЗБИРАТЕЛЬНОМ УЧАСТКЕ!



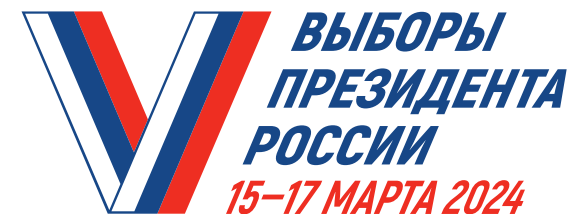
Информационно-справочный
центр ЦИК России

8 800 200 00 20

cikrf.ru



Найди свой
избирательный участок



**ВЫБОРЫ
ПРЕЗИДЕНТА
РОССИИ**

15-17 МАРТА 2024

**ГОЛОСУЙТЕ В ОТПУСКЕ,
КОМАНДИРОВКЕ,
НА ЛЮБОМ
ИЗБИРАТЕЛЬНОМ
УЧАСТКЕ**



**ВЫ ХОТИТЕ ПРОГОЛОСОВАТЬ
НА ВЫБОРАХ ПРЕЗИДЕНТА РОССИЙСКОЙ
ФЕДЕРАЦИИ, НО В ДНИ ГОЛОСОВАНИЯ
15, 16 И 17 МАРТА 2024 ГОДА
БУДЕТЕ НАХОДИТЬСЯ НЕ ПО МЕСТУ
ПРОПИСКИ (СОГЛАСНО ОТМЕТКЕ
В ПАСПОРТЕ)**

ЧТО ДЕЛАТЬ?

Воспользуйтесь механизмом «Мобильный избиратель» и проголосуйте на любом избирательном участке.
Заранее подайте заявление о включении в список избирателей по месту нахождения.



КАК НАЙТИ БЛИЖАЙШИЙ К ВАМ ИЗБИРАТЕЛЬНЫЙ УЧАСТОК ДЛЯ ГОЛОСОВАНИЯ?



в Информационно-справочном центре ЦИК России по телефону
8-800-200-00-20



на сайте ЦИК России **cikrf.ru**
с помощью сервиса
«ТИК и УИК на карте России»
или в разделе «Цифровые сервисы»



в территориальной (ТИК) или участковой (УИК) избирательных комиссиях,
а также в многофункциональном центре предоставления государственных и муниципальных услуг (МФЦ)

КОГДА И ГДЕ МОЖНО ПОДАТЬ ЗАЯВЛЕНИЕ?

С 29 ЯНВАРЯ ПО 11 МАРТА 2024 ГОДА

ТИК

лично в любую ТИК



или в МФЦ



в электронном виде
на портале «Госуслуги»
(до 24.00 по московскому
времени 11 марта 2024 года)

УИК

С 6 ПО 11 МАРТА 2024 ГОДА
лично в любую УИК

ЕСЛИ ВЫ ХОТИТЕ ПОДАТЬ ЗАЯВЛЕНИЕ ЛИЧНО

ПРИХОДИТЕ В ТИК, УИК ИЛИ МФЦ:



Не забудьте паспорт гражданина Российской Федерации (в период замены паспорта – временное удостоверение личности с фотографией).

Заполните заявление – самостоятельно (вручную на бланке) или попросите заполнить его члена ТИК (УИК), работника МФЦ.



Возьмите отрывную часть заявления с информацией об адресе помещения для голосования и телефоне УИК.

ЧТО ДЕЛАТЬ, ЕСЛИ ПО УВАЖИТЕЛЬНЫМ ПРИЧИНАМ ВЫ НЕ МОЖЕТЕ САМОСТОЯТЕЛЬНО ПРИБЫТЬ В ТИК, УИК ИЛИ МФЦ?



Подайте заявление не выходя из дома. Для этого в сроки приема заявлений устно или письменно (в том числе при содействии социального работника или иных лиц) обратитесь в ТИК либо УИК. Члены УИК начиная с 17 февраля и не позднее 11 марта придут к Вам и помогут подать заявление.